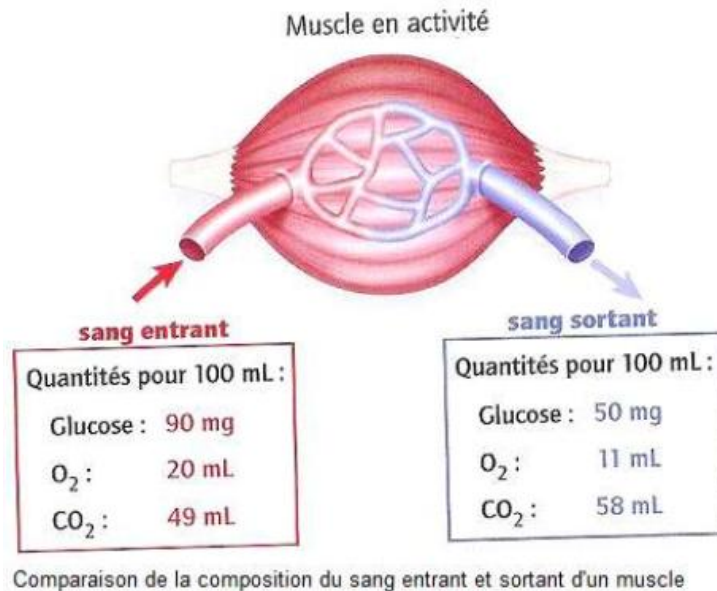


<b>EVALUATION – ACTIVITE DES CELLULES ANIMALES - DIFF</b>	
<p>Note et observation :</p> <p>Compétences évaluées :</p> <p>Communiquer et argumenter dans un langage scientifique. Interpréter des résultats et en tirer des conclusions. Représenter des données sous différentes formes</p>	
<b>CONNAISSANCES (...../5pts)</b>	
<p><b>Exercice 1 : Surligne ou souligne la bonne réponse. (.../2pts)</b></p> <p>Quel gaz utilise les cellules animales pour fonctionner ?</p> <ul style="list-style-type: none"> <li>- Le glucose</li> <li>- L'azote</li> <li>- Le dioxygène</li> <li>- Le dioxyde de carbone</li> </ul> <p>Quel est liquide qui transporte les éléments (comme le glucose) aux cellules ?</p> <ul style="list-style-type: none"> <li>- L'urine</li> <li>- L'urée</li> <li>- Le sang</li> <li>- Le liquide céphalorachidien</li> </ul> <p><b>Exercice 2 : Entourer le nom des éléments composant les cellules. (.../1.5pts)</b></p> <p><b>Membrane – Peau – Cytoplasme – Cutokine – Pépin – Noyau – Rond - Fromage</b></p> <p><b>Exercice 3 : Entourer les bonnes réponses (.../1.5pts)</b>  <b>Les organismes pluricellulaires s'associent pour former :</b></p> <p><b>Des tissus – Des toiles – des organes – des ailes – des organismes – des bateaux</b></p>	<p>Respecte la consigne</p> <p>Il y a 3 bonnes réponses possibles pour l'ex2 et 3</p>
<b>LES EXERCICES</b>	
<p><b>Exercice 4 : Un liquide de transport. (...../6pts)</b></p> <p><b>A l'aide au document ci-dessous, COMPARER la quantité de chacun des éléments entrants et de chacun des éléments sortants du muscle en activité.</b></p>	



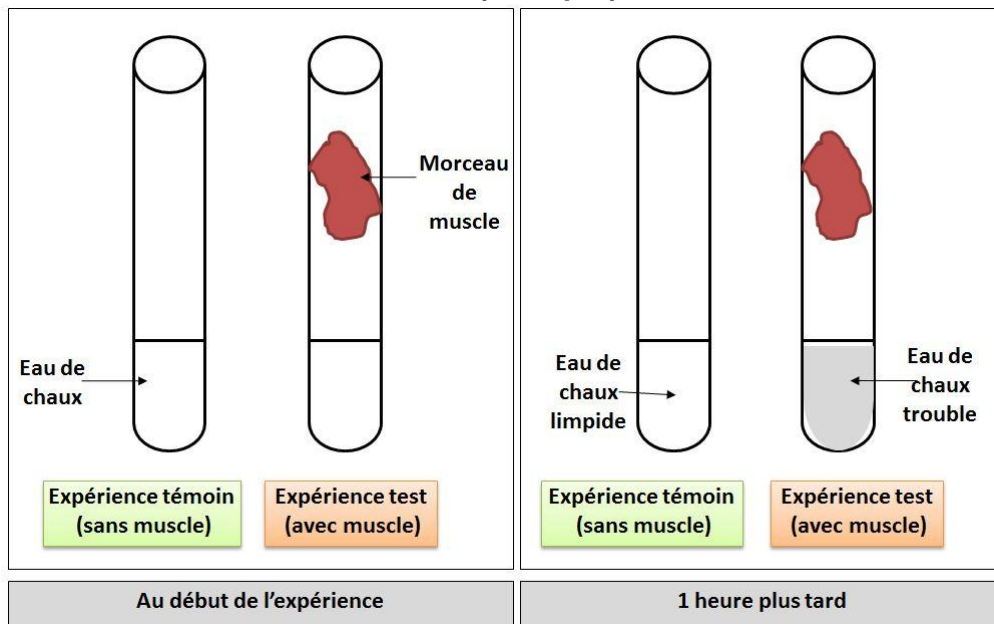
Faire des phrases en utilisant des mots de comparaison comme plus que, moins que, augmente, diminue !

La quantité de glucose à l'entrée du muscle est \_\_\_\_\_ qu'à la sortie du muscle. La valeur a \_\_\_\_\_

La quantité d'O<sub>2</sub> à l'entrée du muscle est \_\_\_\_\_ qu'à la sortie du muscle. La valeur a \_\_\_\_\_

La quantité de CO<sub>2</sub> à l'entrée du muscle est \_\_\_\_\_ qu'à la sortie du muscle. La valeur a \_\_\_\_\_

#### Exercice 5 : Les déchets des muscles. (...../5pts)



Faire des phrases

Pour conclure, commencer la phrase par j'en déduis que ou j'en conclus que

Ne pas oublier les critères de réussite du dessin (propreté, clarté, crayon de couleur ou gris, titre, légendes)

*Rappel : si l'eau de chaux se trouble cela veut dire qu'il y a présence de dioxyde de carbone.*

**5.1) Donner le rôle du témoin dans une expérience.**

**5.2) Donner les résultats de l'expérience.**

**5.3) D'après les résultats, dire ce qu'on peut déduire/conclure de cette expérience.**

**Exercice 6 : Compléter le schéma illustrant les échanges entre une cellule et le sang, en mettant en évidence (..../4pts) :**

- **Les besoins de la cellule**
- **Les déchets produits par la cellule**
- **Les échanges avec le sang** (apports et élimination des substances)

Schéma fonctionnel d'une cellule animale

